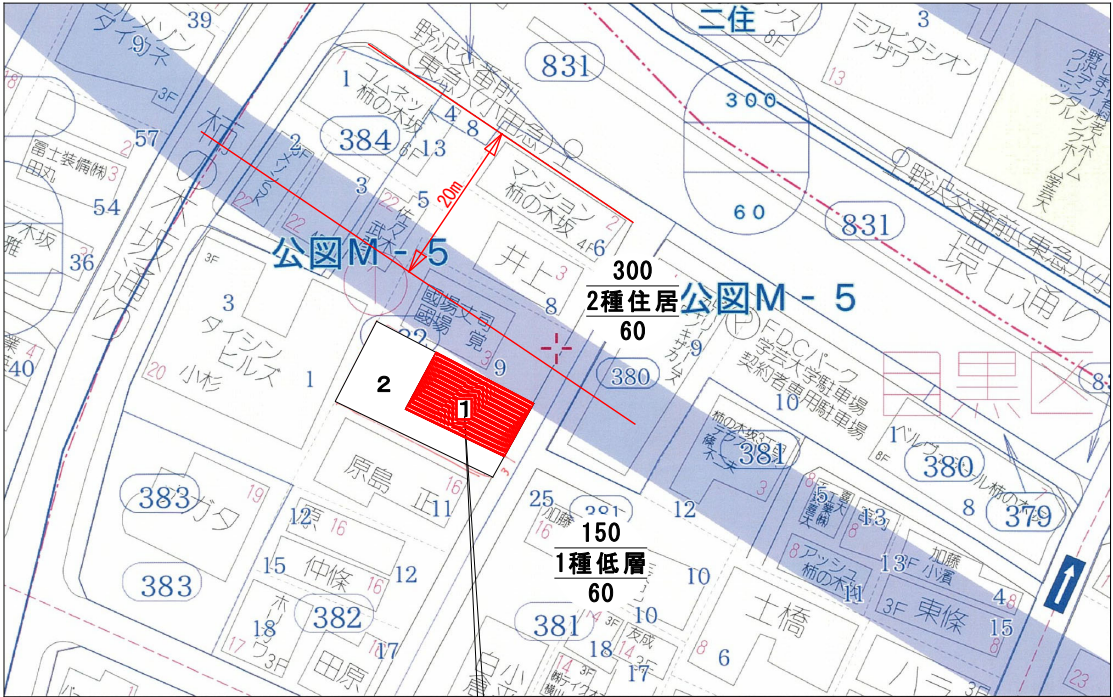


申請地

案内図



申請地：東京都目黒区柿の木坂三丁目382番10の一部
申請地：東京都目黒区柿の木坂三丁目1-(以下未定)

付近見取図

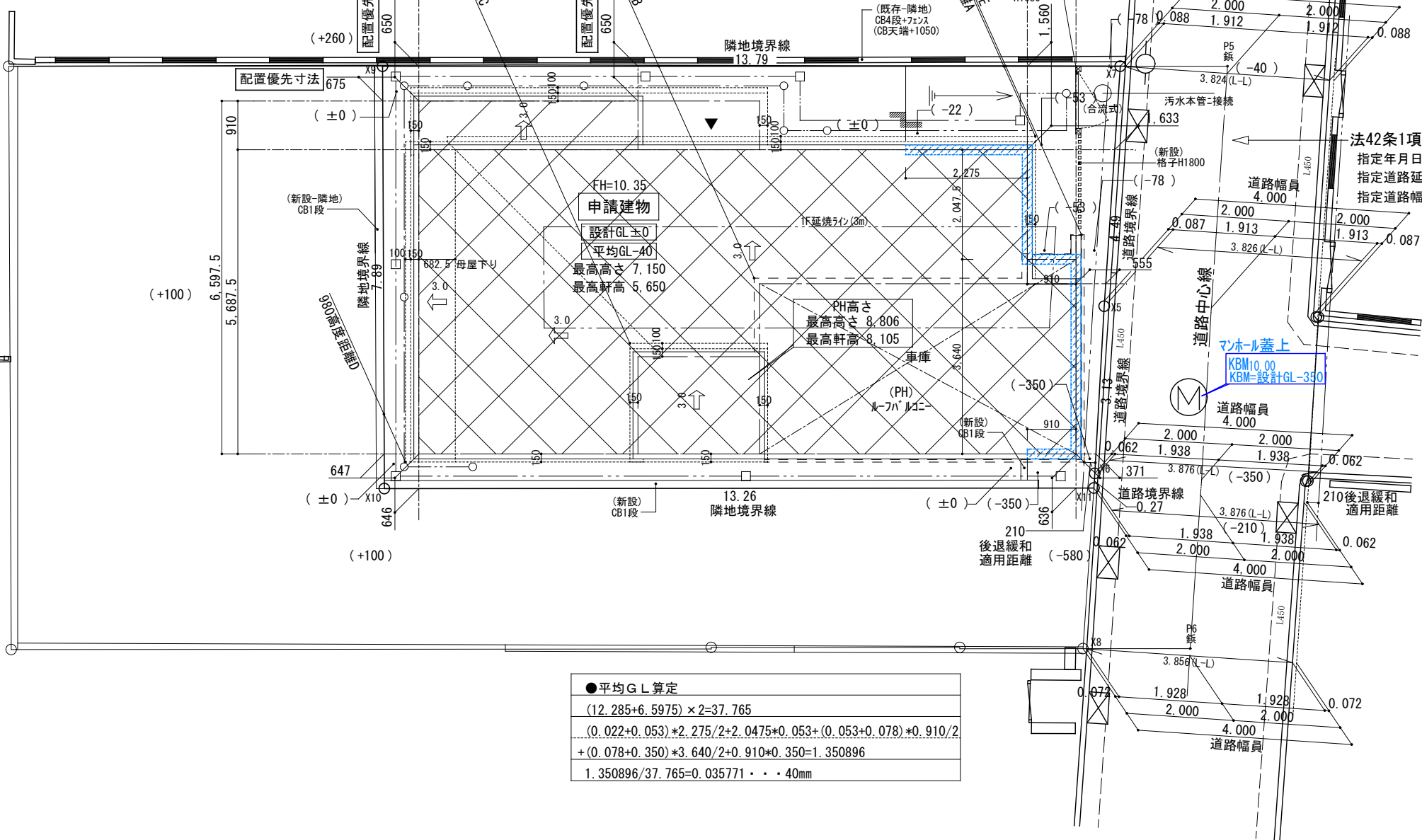


リストホームズ株式会社一級建築士事務所
1級建築士登録 第331087号
荒田 康泰

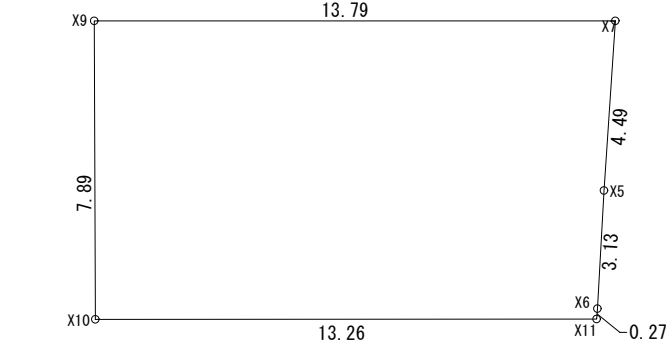
設計承認	施工承認	図面変更履歴	縮尺	工事名	図面No
				目黒区柿の木坂1号棟 新築工事	
			作図日	図面名	
			2025/ 6/ 2	案内図・付近見取図	意-0

識別番号 48739 1

●高度斜線チェックA	●高度斜線チェックE
1436*0.60+5000=5861.6…a	3453*0.60+5000=7071.8…a
40+5610+110-(150+100)*0.30=5685…b	40+5610+1350=7000…b
a>b 176.6mm/リ	a>b 71.8mm/リ
●高度斜線チェックB	
4342*0.60+5000=7605.2…a	
40+5610+1500=7150…b	
a>b 455.2mm/リ	
●高度斜線チェックC	
5676*0.60+5000=8405.6…a	
40+8065+110-(150+100)*0.30=8140…b	
a>b 265.6mm/リ	
●高度斜線チェックD	
980*0.60+5000=5588…a	
40+5610+110-(682.5+150+100)*0.30=5480.25…b	
a>b 107.75mm/リ	



敷地求積図 S:1/200



地番	①	Xn	Yn	Yn+1-Yn-1	Xn・(Yn+1-Yn-1)
X9		507.492	484.510	-15.787	-8011.776204
X10		500.282	481.294	8.878	4441.503596
X11		494.838	493.388	12.223	6048.404874
X6		495.080	493.517	1.574	779.255920
X5		497.857	494.962	3.564	1774.362348
X7		501.821	497.081	-10.452	-5245.033092
合計					-213.282558
合計面積					106.6412790
地積					106.64 m ²

凡例

- ▼・・・主要な出入口
- 雨水
- 汚水
- 1階部分を示す
- 2階部分を示す

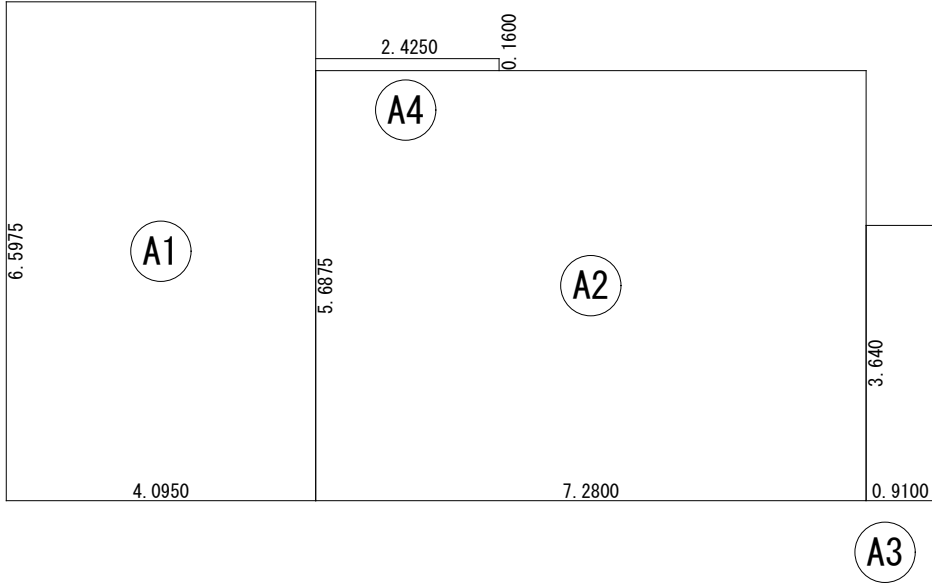
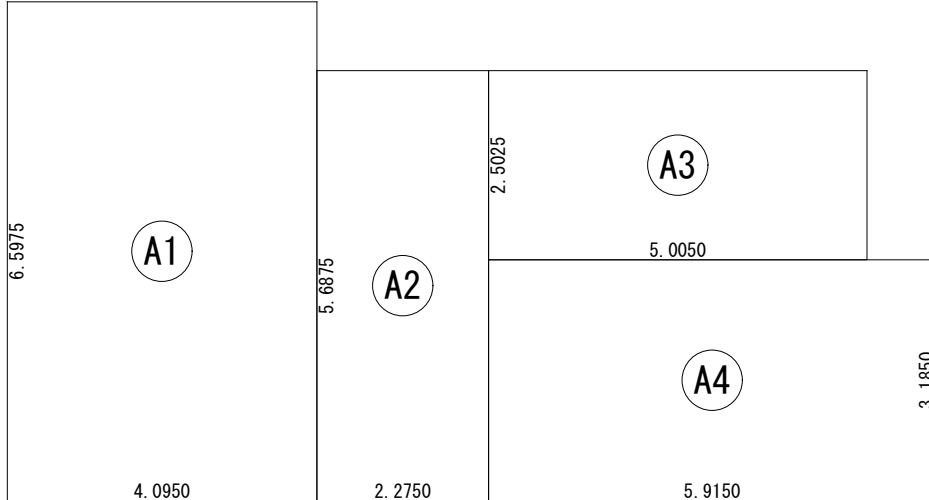
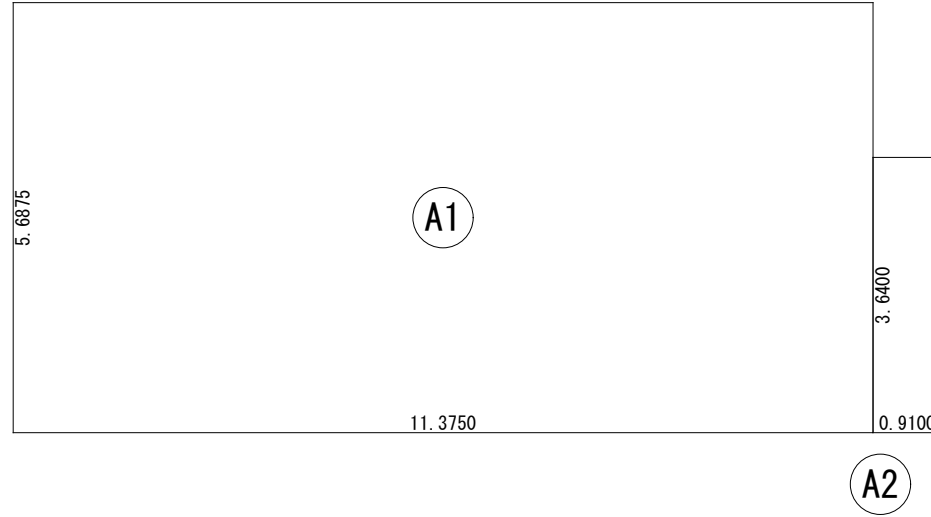
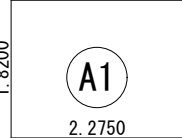
- ※令130条12-3緩和適用
(高さ1.2mを超える門又は塀の築造なし)
- ※道路斜線は天空率にて検討
- ※平均G L範囲
- ※2階はすべて延焼線内とする
- ※水道法16条に適合とする
- ※下水道法10条1項に適合とする
- ※ガス事業法162条に適合とする
- ※都市計画法、盛土規制法に該当する切土、盛土はなし。
- ※新設CBは施行令第61条及び第62条の8号に適合。
- ※土留め2段以下はCBとする
- ※土留め3段以上は型枠CPとする

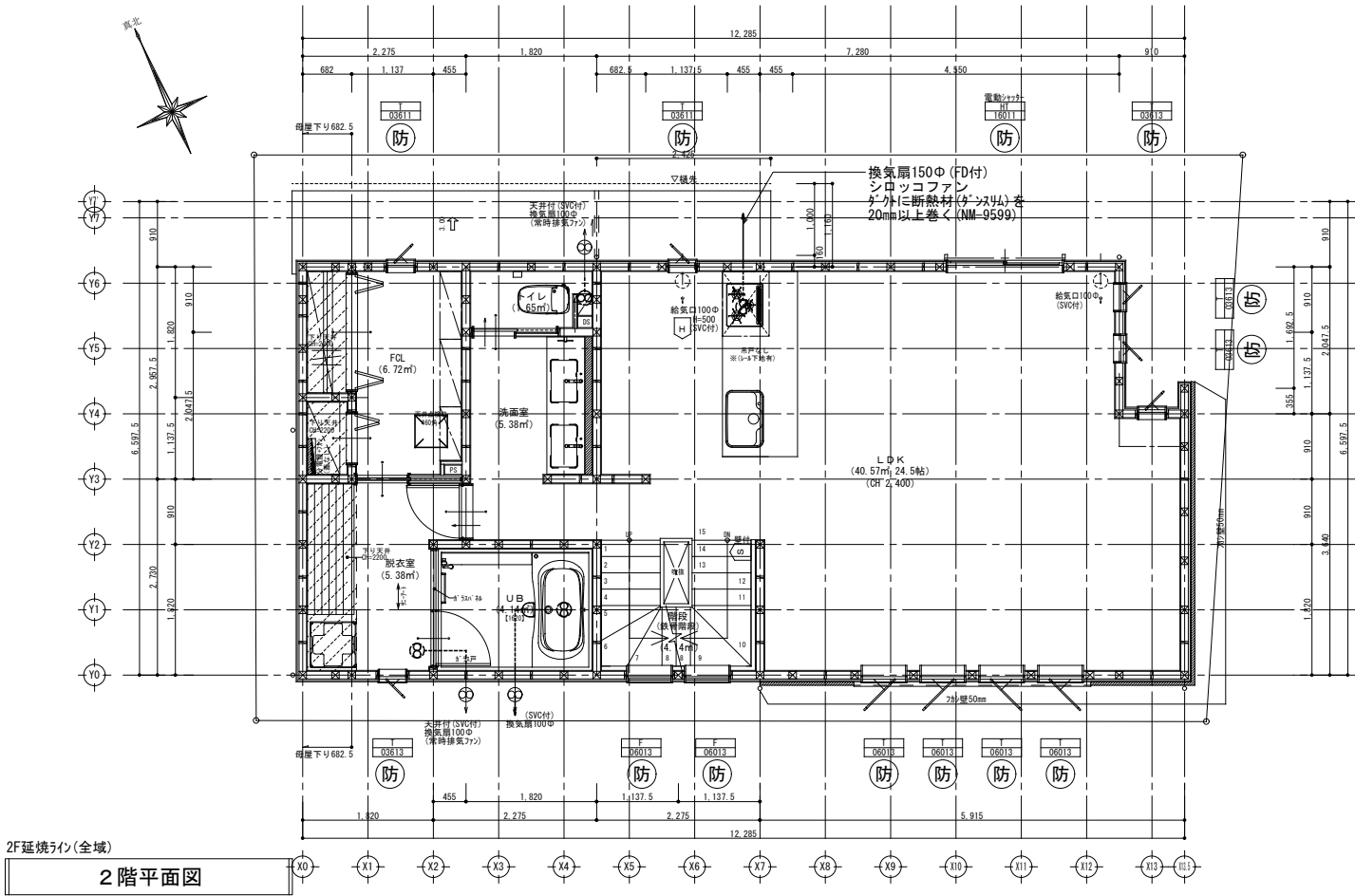
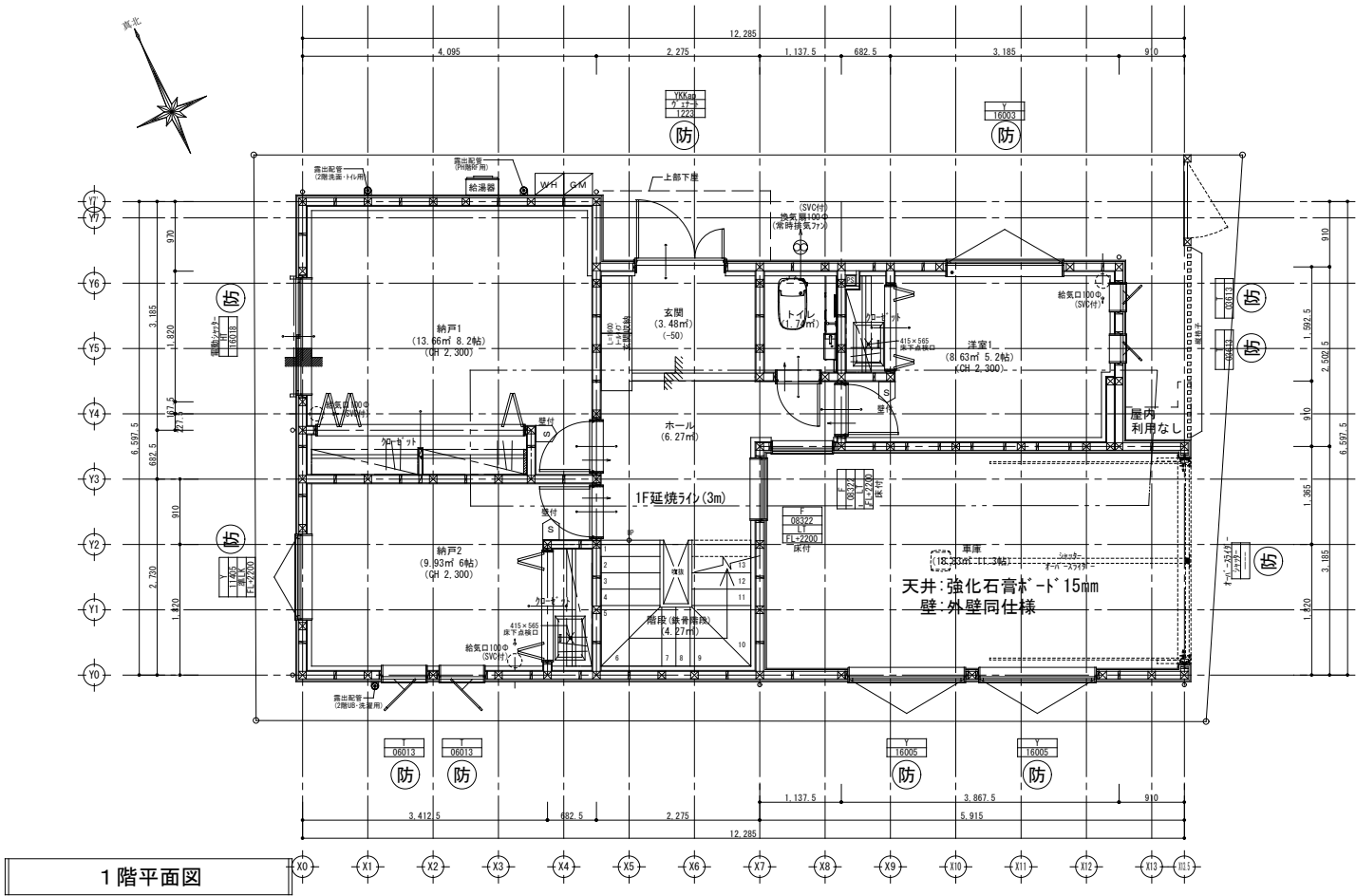


リストホームズ株式会社一級建築士事務所
1級建築士登録 第331087号
荒田 康泰

設計承認	施工承認	図面変更履歴
		・2025/04/30 ・2025/05/22

縮尺	工事名	図面No
1/100	目黒区柿の木坂1号棟 新築工事	
作図日	図面名	
2025/ 6/29	配置図	識別番号 48739 5

建 築 面 積 求 積 図				1 階 床 面 積 求 積 図				2 階 床 面 積 求 積 図																																																																																																											
																																																																																																																			
<table><tr><th colspan="4">建 築 面 積 表</th></tr><tr><th></th><th>形 状</th><th>計 算 式</th><th>面 積</th></tr><tr><td>A1</td><td>矩形</td><td>4. 0950×6. 5975</td><td>27. 016762</td></tr><tr><td>A2</td><td>矩形</td><td>7. 2800×5. 6875</td><td>41. 405000</td></tr><tr><td>A3</td><td>矩形</td><td>0. 9100×3. 6400</td><td>3. 312400</td></tr><tr><td>A4</td><td>矩形</td><td>2. 4250×0. 1600</td><td>0. 388000</td></tr><tr><td colspan="2">計 (㎡)</td><td></td><td>計 (坪)</td></tr><tr><td colspan="2">合計</td><td>72. 12</td><td>21. 81</td></tr></table>				建 築 面 積 表					形 状	計 算 式	面 積	A1	矩形	4. 0950×6. 5975	27. 016762	A2	矩形	7. 2800×5. 6875	41. 405000	A3	矩形	0. 9100×3. 6400	3. 312400	A4	矩形	2. 4250×0. 1600	0. 388000	計 (㎡)			計 (坪)	合計		72. 12	21. 81	<table><tr><th colspan="4">床 面 積 表<1階></th></tr><tr><th></th><th>形 状</th><th>計 算 式</th><th>面 積</th></tr><tr><td>A1</td><td>矩形</td><td>4. 0950×6. 5975</td><td>27. 016762</td></tr><tr><td>A2</td><td>矩形</td><td>2. 2750×5. 6875</td><td>12. 939062</td></tr><tr><td>A3</td><td>矩形</td><td>5. 0050×2. 5025</td><td>12. 525012</td></tr><tr><td>A4</td><td>矩形</td><td>5. 9150×3. 1850</td><td>18. 839275</td></tr><tr><td colspan="2">計 (㎡)</td><td></td><td>計 (坪)</td></tr><tr><td colspan="2">合計</td><td>71. 32</td><td>21. 57</td></tr></table> <table><tr><th colspan="4">床 面 積 表<車庫></th></tr><tr><th></th><th>形 状</th><th>計 算 式</th><th>面 積</th></tr><tr><td>A4</td><td>矩形</td><td>5. 9150×3. 1850</td><td>18. 839275</td></tr><tr><td colspan="2">計 (㎡)</td><td></td><td>計 (坪)</td></tr><tr><td colspan="2">合計</td><td>18. 83</td><td>5. 69</td></tr></table>				床 面 積 表<1階>					形 状	計 算 式	面 積	A1	矩形	4. 0950×6. 5975	27. 016762	A2	矩形	2. 2750×5. 6875	12. 939062	A3	矩形	5. 0050×2. 5025	12. 525012	A4	矩形	5. 9150×3. 1850	18. 839275	計 (㎡)			計 (坪)	合計		71. 32	21. 57	床 面 積 表<車庫>					形 状	計 算 式	面 積	A4	矩形	5. 9150×3. 1850	18. 839275	計 (㎡)			計 (坪)	合計		18. 83	5. 69	<p>PH階床面積求積図</p> <div><table><tr><th colspan="4">床 面 積 表<PH階></th></tr><tr><th></th><th>形 状</th><th>計 算 式</th><th>面 積</th></tr><tr><td>A1</td><td>矩形</td><td>2. 2750×1. 8200</td><td>4. 140500</td></tr><tr><td colspan="2">計 (㎡)</td><td></td><td>計 (坪)</td></tr><tr><td colspan="2">合計</td><td>4. 14</td><td>1. 25</td></tr></table><p>72. 12/8 = 9. 015 >4. 14 ∴高さ、階数に含まれない</p></div>				床 面 積 表<PH階>					形 状	計 算 式	面 積	A1	矩形	2. 2750×1. 8200	4. 140500	計 (㎡)			計 (坪)	合計		4. 14	1. 25
建 築 面 積 表																																																																																																																			
	形 状	計 算 式	面 積																																																																																																																
A1	矩形	4. 0950×6. 5975	27. 016762																																																																																																																
A2	矩形	7. 2800×5. 6875	41. 405000																																																																																																																
A3	矩形	0. 9100×3. 6400	3. 312400																																																																																																																
A4	矩形	2. 4250×0. 1600	0. 388000																																																																																																																
計 (㎡)			計 (坪)																																																																																																																
合計		72. 12	21. 81																																																																																																																
床 面 積 表<1階>																																																																																																																			
	形 状	計 算 式	面 積																																																																																																																
A1	矩形	4. 0950×6. 5975	27. 016762																																																																																																																
A2	矩形	2. 2750×5. 6875	12. 939062																																																																																																																
A3	矩形	5. 0050×2. 5025	12. 525012																																																																																																																
A4	矩形	5. 9150×3. 1850	18. 839275																																																																																																																
計 (㎡)			計 (坪)																																																																																																																
合計		71. 32	21. 57																																																																																																																
床 面 積 表<車庫>																																																																																																																			
	形 状	計 算 式	面 積																																																																																																																
A4	矩形	5. 9150×3. 1850	18. 839275																																																																																																																
計 (㎡)			計 (坪)																																																																																																																
合計		18. 83	5. 69																																																																																																																
床 面 積 表<PH階>																																																																																																																			
	形 状	計 算 式	面 積																																																																																																																
A1	矩形	2. 2750×1. 8200	4. 140500																																																																																																																
計 (㎡)			計 (坪)																																																																																																																
合計		4. 14	1. 25																																																																																																																
基準法床面積				容積対象床面積				<div>・敷地面積 106. 64㎡</div> <div>・容積率 150%>116. 87%</div> <div>・建ペイ率 60 (70) %>67. 63% ※準耐火建築物による10%加算</div> <div>・第1種低層住居専用地域</div> <div>・準防火地域</div> <div>・第一種高度地区</div> <div>・目黒区環七沿道地区沿道地区 (最低敷地面積100㎡)</div>																																																																																																											
建 築 面 積	A1～A4	72. 12 ㎡	21. 81 坪	車庫緩和 143. 46㎡X1/5=28. 692㎡>18. 83㎡																																																																																																															
1 階床面積	A1～A4	71. 32 ㎡	21. 57 坪	1 階床面積	71. 32-18. 83 = 52. 49	52. 49 ㎡																																																																																																													
2 階床面積	A1～A2	68. 00 ㎡	20. 57 坪	2 階床面積		68. 00 ㎡																																																																																																													
PH階床面積	A1	4. 14 ㎡	1. 25 坪	PH階床面積		4. 14 ㎡																																																																																																													
延 床 面 積		143. 46 ㎡	43. 39 坪	延 床 面 積		124. 63 ㎡																																																																																																													



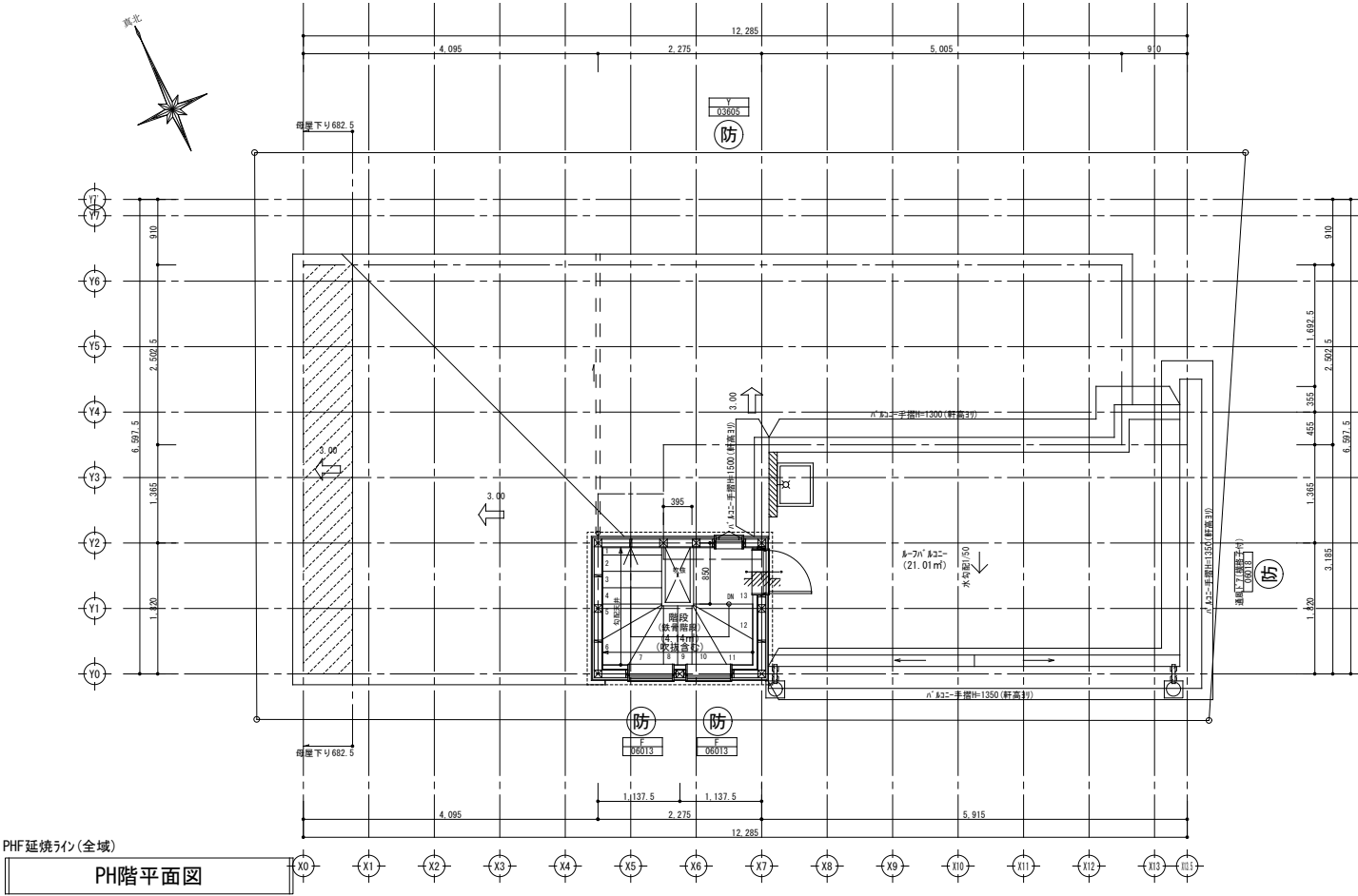
特記

※火気使用室の仕上げは準不燃材料とする(天井・壁)
天井:強化石膏ボード(7)15+ビニルクロス貼
壁:強化石膏ボード(7)12.5+ビニルクロス貼
※コンロ廻りは消防長の指定する有効な不燃材とする
※フードの材質は銅製、ダクトはスチールダクトとする
※コンロ上方、離隔距離800mm以上離す(不燃材)
※100φ開口部は全てフード付(防火覆い)とする
※法28条第3項による検討 (V=30KQ)
使用コンロ 全点火時:9.20(kw/h)
使用フード 50Hz:540(m3/h)
30×0.93×9.20=256.68<540 .∴OK
※階段蹴上22cm以下・踏面15cm以上・有効幅75cm以上
※階段には手摺設置(出寸法は100mm以下)
※内部建具(片開き)は全て7mmカット(1cm)とする
※バルコニー仕上FRP防水(認定番号DR-1552)
(平12建告1358号第5-1(1)適合する)
※各部屋の入口は段差のないものとする
※床下収納庫は床下点検口を兼ねる
※小屋裏利用はなしとする

凡例

※火災警報器
☑ 煙式センサー
☑ 熱式センサー
☑ 防火設備(EB認定品を使用)
※延焼の恐れのある部分は法2条9の2の口によるとする

45分準耐火仕様
断熱等性能等級4仕様
一次エネルギー消費量等級4仕様
準防火地域



リストホームズ株式会社一級建築士事務所
1級建築士登録 第331087号
荒田 康泰

設計承認

施工承認

図面変更履歴

・2025/04/30
・2025/05/22

縮尺

1/100

作図日

2025/ 6/26

工事名

目黒区柿の木坂1号棟 新築工事

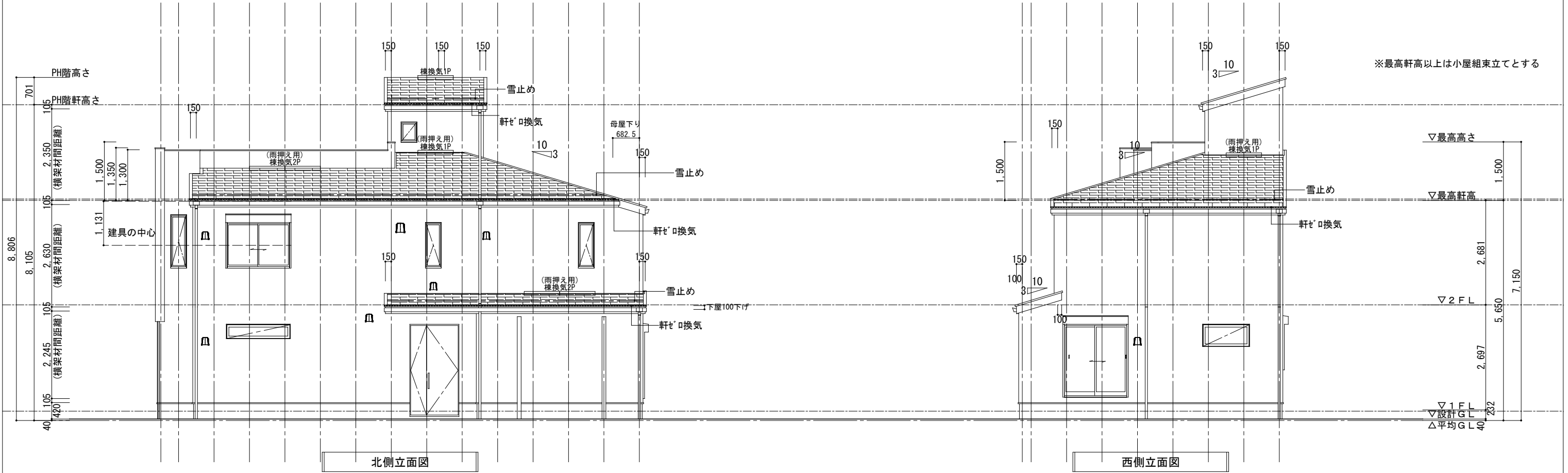
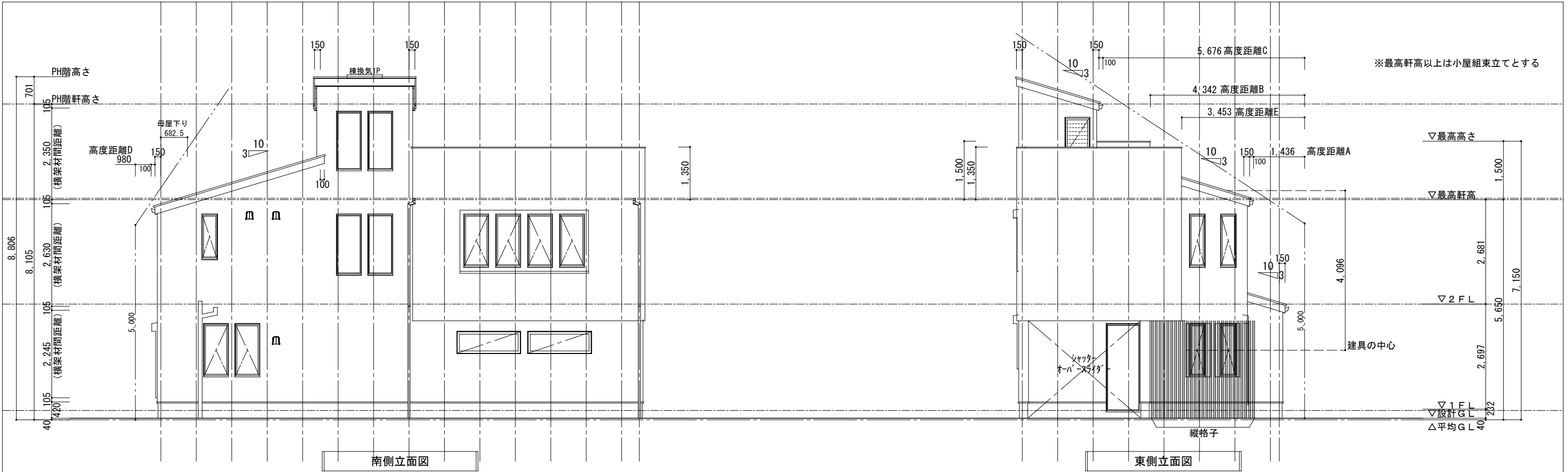
図面名


平面図

識別番号 48739 4

図面 No

意-3



	リストホームズ株式会社一級建築士事務所 1級建築士登録 第331087号 荒田 康泰	設計承認	施工承認	図面変更履歴	縮尺	工事名	図面No
				・2025/04/30	1/100	目黒区柿の木坂1号棟 新築工事	
				・2025/05/22	作図日	図面名	
					2025/ 6/29	立面図 識別番号 48739 5	意-4